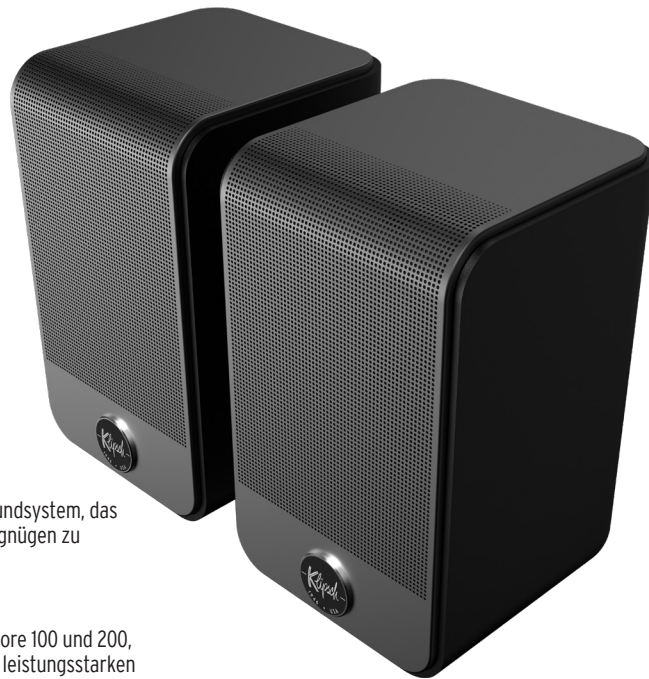


FLEXUS SURR 100

WIRELESS SURROUND LAUTSPRECHER

Klipsch®



Erweitern Sie Ihre Klangreise mit Flexus, unserem hochmodernen Soundsystem, das sorgfältig entwickelt wurde, um Sie in ein unvergleichliches Klangvergnügen zu entführen.

FLEXUS SOUND SYSTEM

Das Flexus Soundsystem besteht aus 2 eleganten Soundbars Flexus Core 100 und 200, einem Paar kompakter Surround-Lautsprecher (SURR 100) und einem leistungsstarken Subwoofer.

(SUB 100), um eine ausgedehnte Klanglandschaft zu schaffen, die Filme, Musik und Spiele wie nie zuvor zum Leben erweckt. Mit dem Flexus-Soundsystem werden Sie in ein Reich entführt, in dem Klang keine Grenzen kennt. Entdecken Sie den Unterschied mit unserem außergewöhnlichen Soundsystem und begeben Sie sich auf eine Reise der Audioexzellenz, die Ihre Vorstellung von Home Entertainment neu definieren wird.

EIN BEEINDRUCKENDES KINOERLEBNIS ZU HAUSE

Dank der immersiven Dolby Atmos-Technologie schaffen die Klipsch Flexus Surround 100 Lautsprecher ein echtes Mehrkanal-Surround-Sound-Setup. Hören Sie Musik, Filme und Spiele in 3D um Sie herum und über Ihnen für einen realistischen, räumlichen Klang. Die Flexus Surr 100 Surround-Lautsprecher arbeiten exklusiv mit den Flexus Core 100- und 200-Soundbars zusammen, um Ihr Setup noch realistischer zu gestalten.

WANDMONTAGE ODER LIEGEND FÜR FLEXIBLE PLATZIERUNG

Wir halten es einfach und schlank: keine Adapter, keine Dongles, keine Lautsprecherkabel, mit denen man sich herumschlagen muss. Jeder Flexus Surround-Lautsprecher wird einfach in eine Steckdose gesteckt und kann an der Wand aufgehängt, auf Ständern, in einem Bücherregal oder auf einer Konsole hinter dem Sofa platziert werden, ohne dass etwas dazwischen oder auf dem Boden liegen muss.

KLIPSCH WIRELESS TECHNOLOGIE FÜR ULTIMATIVE KONNEKTIVITÄT

Genießen Sie blitzschnelle Verbindungen zwischen allen Flexus Produkten (Soundbar, Surrounds, Subwoofer) dank der Klipsch Übertragungs-Technologie. Fügen Sie diese Flexus Surrounds und einen Flexus Subwoofer (oder zwei) zu Ihrer Klipsch Flexus Core Soundbar hinzu, um einen wirklich epischen Sound zu erhalten.

EINFACHE EINRICHTUNG, SCHLANKES DESIGN

Die Flexus Surround-Lautsprecher werden einzeln mit Strom versorgt, ohne dass Netzteile versteckt werden müssen und sind eine schlanke Lösung für Mehrkanal-Heimkinos. Da die Bedienelemente, die Stromversorgung und die LED-Beleuchtung unter der Oberfläche verborgen sind, gibt es in einem stockdunklen Raum keine Ablenkungen - nur großartigen Klang und eine klare Ästhetik.

UMWELTBEWUSSTE VERPACKUNG

Wir sind bestrebt, großartigen Sound für Generationen zu liefern - deshalb sind unsere Verpackungen umweltfreundlich und mit Rücksicht auf die Minimierung der Emissionen gestaltet.

POWERED BY ONKYO®

Das Klipsch Flexus System wurde von unseren Ingenieuren bei der Schwesterfirma Onkyo sorgfältig geprüft und durchlief mehr als 1.000 strenge Tests, um eine fantastische Audioleistung und hervorragende Anschlussmöglichkeiten zu gewährleisten.

SPECIFICATIONS

PRINZIP	2.0 Wireless Surround (Paar)
MAX. AKUSTISCHE LEISTUNG	103.5dB @ 1M Anechoic pair
FULL RANGE DRIVER	3" Paper Cone
GEHÄUSE-TYP	Geschlossen- Plastic, Metal
SYSTEMLEISTUNG	50W RMS
FREQUENZGANG	235Hz - 20kHz
HÖHE	6.75" (171mm)
BREITE	4.13" (105mm)
TIEFE	4.31" (109.5mm)
FINISH	Ebony Vinyl
SPANNUNG	100-240V 50/60Hz Internal Power Supply
GEWICHT	2.5lbs (1.13kg) each
LIEFERUMFANG	(2) 2.0m Right-Angle IEC Power Kabel (1) Flexus Transport Wireless dongle (1) Bedienungsanleitung
Befestigung	1/4" x 20 Threaded Insert

MODELL	SKU	REGION	EAN
FLEXUS SURR 100	1072081	EUA	743878066494