

FirePit Grill Lid Instructions & Usage

How-To Videos, Tips & FAQs:

[BioLite.Help/GrillLid](https://www.biolite.com/help/grill-lid)

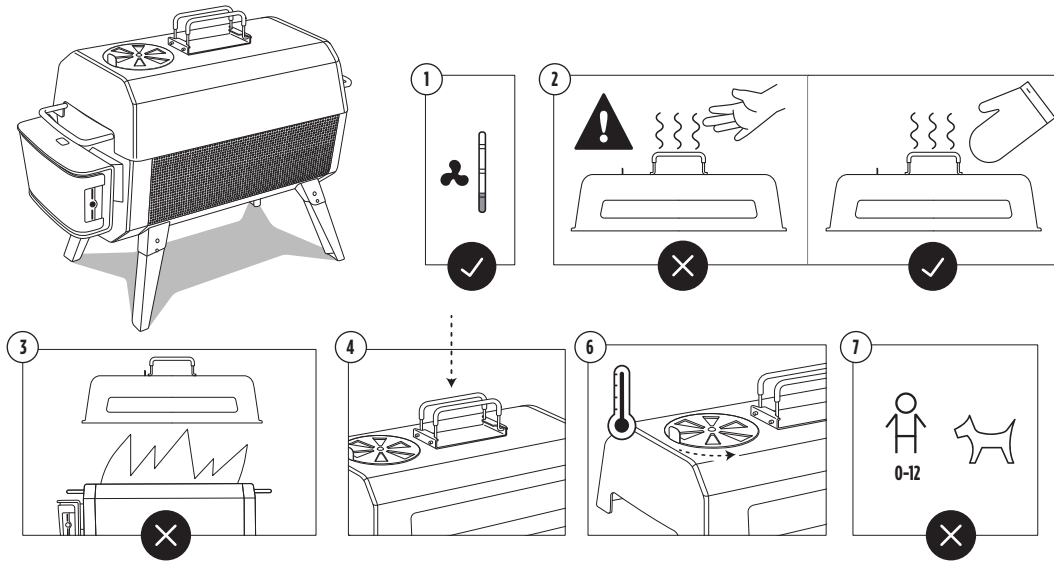
FPF0100.082020.R1

USAGE

1. The Grill Lid is intended for cooking on the BioLite FirePit ONLY. A moderate fire and low fan setting are recommended for cooking. **Avoid placing the Grill Lid over a large flame.**
2. **Always wear a protective barbecue mitt during use of the Grill Lid.** All surfaces get hot including the handles and vents. Protect your hands or arms from any direct contact with the Grill Lid.
3. **Do not** attempt to use the Grill Lid to extinguish the fire.
4. Lock the handles in the upward position before placing Grill Lid on the FirePit.
5. Ensure the Grill Lid is fully seated in the proper position during use.
6. Operate the rotating vent to regulate the internal cooking temperature.
7. Keep Grill Lid away from children and pets - Grill Lid can become very hot during use and cause serious burns.
8. Open Grill Lid carefully to avoid burns from hot air and steam trapped inside.

MAINTENANCE

- Store the Grill Lid in a dry environment when not in use
- Clean with soap and water then dry thoroughly.



ESPAÑOL

(ES)

USO

1. El Grill Lid está diseñado para cocinar ÚNICAMENTE con el BioLite FirePit. Se recomienda un fuego moderado y un ventilador bajo para cocinar. Evite colocar la tapa sobre una llama grande.
2. Utilice siempre un guante protector para barbacoa durante el uso del Grill Lid. Todas las superficies se calientan, incluidas las manijas y las rejillas de ventilación. Proteja sus manos o brazos de cualquier contacto directo con el Grill Lid.
3. No intente utilizar el Grill Lid para apagar el fuego.
4. Trabe las manijas en la posición hacia arriba antes de colocar el Grill Lid sobre el FirePit.
5. Asegúrese de que el Grill Lid esté completamente asentado en la posición adecuada durante el uso.
6. Opere el respiradero giratorio para regular la temperatura interna de cocción.
7. Mantenga el Grill Lid alejado de niños y mascotas. El Grill Lid puede calentarse mucho durante el uso y causar quemaduras graves.
8. Abra el Grill Lid con cuidado para evitar quemaduras por el aire caliente y el vapor atrapado en el interior.

MANTENIMIENTO

- Almacene el Grill Lid en un ambiente seco cuando no esté en uso
- Limpie con agua y jabón y séquelo bien.

FRANÇAIS

(FR)

USAGE

1. Le Grill Lid est destiné UNIQUEMENT à la cuisson sur le BioLite FirePit. Un feu modéré et un réglage bas du ventilateur sont recommandés pour la cuisson. Évitez de placer le couvercle sur une grande flamme.
2. Portez toujours un gant de protection pour barbecue lors de l'utilisation du Grill Lid. Toutes les surfaces deviennent chaudes, y compris les poignées et les événements. Protégez vos mains ou vos bras de tout contact direct avec le Grill Lid.
3. N'essayez pas d'utiliser le Grill Lid pour éteindre le feu.
4. Verrouillez les poignées vers le haut avant de placer le Grill Lid sur le FirePit.
5. Assurez-vous que le Grill Lid est bien en place pendant l'utilisation.
6. Actionnez l'évent rotatif pour régler la température de cuisson interne.
7. Tenez le Grill Lid hors de portée des enfants et des animaux. Le Grill Lid peut devenir très chaud pendant l'utilisation et causer de graves brûlures.
8. Ouvrez le Grill Lid avec précaution pour éviter les brûlures causées par l'air chaud et la vapeur emprisonnés à l'intérieur.

ENTRETIEN

1. Rangez le Grill Lid dans un endroit sec lorsqu'il n'est pas utilisé.
2. Nettoyez à l'eau et au savon, puis séchez complètement.

DUTCH

(NL)

GEbruIKSAANWIJZING

1. De Grill Lid kan ALLEEN gebruikt worden wanneer u op de BioLite FirePit kookt. We raden u aan om te koken op een matig vuur en een lage ventilatorstand. Plaats het deksel niet over een grote vlam.
2. Draag altijd een beschermende barbecuehandschoen wanneer u de Grill Lid gebruikt. Alle oppervlakken worden heet, inclusief de handgrepen en ventilatieopeningen. Zorg ervoor dat uw handen of armen niet direct in contact komen met de Grill Lid.
3. Probeer de Grill Lid niet te gebruiken om het vuur te doven.
4. Zet de handgrepen vast naar boven om de Grill Lid op de FirePit te plaatsen.
5. Zorg ervoor dat de Grill Lid tijdens het gebruik steeds in de juiste positie zit.
6. Gebruik de draaiende ventilatieopening om de gaartemperatuur te regelen.
7. Houd de Grill Lid uit de buurt van kinderen en huisdieren. De Grill Lid kan tijdens gebruik erg heet worden en ernstige brandwonden veroorzaken.
8. Open de Grill Lid voorzichtig om brandwonden door hete lucht en stoom te vermijden.

ONDERHOUD

- Bewaar de Grill Lid in een droge omgeving wanneer u hem niet gebruikt.
- Reinig met water en zeep en droog goed af.

DEUTSCH

(DE)

GEBRAUCH

1. Das Grill Lid ist NUR für das Kochen auf dem BioLite FirePit bestimmt. Zum Kochen wird ein mäßiges Feuer und eine niedrige Lüftereinstellung empfohlen. Vermeiden Sie es, das Grill Lid über eine große Flamme zu legen.
2. Tragen Sie während des Gebrauchs des Grill Lid immer schützende Grillhandschuhe. Alle Oberflächen einschließlich der Griffe und Lüftungsschlitze werden heiß. Schützen Sie Ihre Hände oder Arme vor direktem Kontakt mit dem Grill Lid.
3. Versuchen Sie nicht, mit dem Grill Lid das Feuer zu löschen.
4. Verriegeln Sie die Griffe nach oben, bevor Sie das Grill Lid auf das FirePit legen.
5. Stellen Sie sicher, dass das Grill Lid während des Gebrauchs vollständig in der richtigen Position sitzt.

6. Betätigen Sie die rotierende Entlüftung, um die interne Kochtemperatur zu regulieren.

7. Halten Sie das Grill Lid von Kindern und Haustieren fern. Das Grill Lid kann während des Gebrauchs sehr heiß werden und schwere Verbrennungen verursachen.
8. Öffnen Sie das Grill Lid vorsichtig, um Verbrennungen durch heiße Luft und darin eingeschlossenen Dampf zu vermeiden.

PFLGE UND LAGERUNG

- Lagern Sie das Grill Lid bei Nichtgebrauch in einer trockenen Umgebung.
- Reinigen Sie das Gerät nach Gebrauch gründlich mit Wasser und einem geeigneten Reinigungsmittel.

ITALIANO

(IT)

USO

1. Grill Lid è destinato ESCLUSIVAMENTE allo scopo di cuocere su BioLite FirePit. Per la cottura si consiglia un fuoco moderato e un livello di ventilazione basso. Non posizionare Grill Lid su una fiamma grande.
2. Indossare sempre un guanto protettivo da barbecue durante l'uso di Grill Lid. Tutte le superfici si riscaldano, comprese le maniglie e il sistema di ventilazione. Proteggere mani e braccia da qualsiasi contatto diretto con Grill Lid.
3. Non tentare di usare Grill Lid per spegnere il fuoco.
4. Prima di collocare Grill Lid su FirePit, bloccare le maniglie nella posizione rivolta verso l'alto.
5. Verificare che Grill Lid sia completamente alloggiato nella posizione corretta durante l'uso.
6. Regolare il sistema di ventilazione per impostare la temperatura interna di cottura.
7. Tenere Grill Lid fuori dalla portata dei bambini e degli animali domestici. Grill Lid può diventare rovente durante l'uso e causare gravi ustioni.
8. Aprire Grill Lid con cautela per evitare ustioni da aria calda e vapori intrappolati all'interno.

MANUTENZIONE

- Quando Grill Lid non è in uso, conservarlo in un ambiente asciutto.
- Lavare con acqua e detersivo, quindi asciugare con cura.

SUOMI

(FI)

KÄYTTÖ

1. Grill Lid on tarkoitettu VAIN ruoanlaittoon BioLite FirePitissä. Ruoanlaittoon suositellaan kohtuullista tulta ja alhaista tuuletinasetusta. Vältä asettamista

kannta suuren liekin päälle.

2. Käytä aina suojaavaa grillikinnasta käyttäessäsi Grill Lidia. Kaikki pinnat kuumentuvat, myös kahvat ja tuuletusaukot. Suojaa kätesi ja käsivartesi suoralla kosketukselta Grill Lidin.
3. Älä yritä käyttää Grill Lidia sammuttaaksesi tulta.
4. Lukitse kahvat ylöspäin ennen Grill Lidin asettamista FirePitiin.
5. Varmista, että Grill Lid on täysin oikeassa asennossa käytön aikana.
6. Käytä kiertävää tuuletusaukkoa sisäisen kypsennyslämpötilan säätämiseksi.
7. Pidä Grill Lid kaukana lapsista ja lemmikeistä. Grill Lid voi kuumentua käytön aikana ja aiheuttaa vakavia palovammoja.
8. Avaa Grill Lid varoen välttyäkseen sisälle jääneen kuuman ilman ja höyryn aiheuttamilta palovammoilta.

HUOLTO

- Säilytä Grill Lid kuivassa ympäristössä, kun sitä ei käytetä
- Puhdista saippualla ja vedellä ja kuivaa huolellisesti.

SVENSKA

(SV)

ANVÄNDNING

1. Grill Lid är ENDAST avsett för matlagning på BioLite FirePit. För matlagning rekommenderas en måttlig eld och låg fläktinställning. Undvik att placera locket över en stor låga.
2. Använd alltid en skyddande grillvante vid användning av Grill Lid. Alla ytor blir varma, inklusive handtagen och ventilationsöppningarna. Skydda händerna och armarna från direkt kontakt med Grill Lid.
3. Försök inte använda Grill Lid för att släcka elden.
4. Lås handtagen i uppåtläge innan Grill Lid placeras på FirePit.
5. Se till att Grill Lid sitter helt i rätt läge under användning.
6. Använd den roterande ventilationsöppningen för att reglera den inre tillagningstemperaturen.
7. Håll Grill Lid borta från barn och husdjur. Grill Lid kan bli mycket varmt under användning och kan orsaka allvariga brännskador.
8. Öppna Grill Lid försiktigt för att undvika brännskador från varm luft och ånga som bildats inuti.

UNDERHÅLL

- Förvara Grill Lid i en torr miljö när det inte används
- Rengör med tvål och vatten och torka det noggrant.

取り扱い方法

- Grill Lid は、BioLite FirePit での調理専用です。調理にはファンを口一に設定し、中火を使用することが推奨されます。強火ではリッドを使用しないでください。
- Grill Lid の使用中は常に、保護用バーベキューミットを着用してください。取っ手や通気孔を含むすべての表面が高温になります。Grill Lid に直接触れないように手や腕を保護してください。
- Grill Lid を消火のために利用しないでください。
- Grill Lid を FirePit に配置する前に、取っ手を上向きの位置にロックします。
- 使用中は、Grill Lid が適切な位置に完全に固定されていることを確認します。
- 回転通気口を操作して、調理の際の内部温度を調節します。
- Grill Lid は、お子様やペットから離れた場所でご使用ください。Grill Lid は使用中に非常に高温になり、重度の火傷を引き起こす可能性があります。
- 内部に閉じ込められた熱気や蒸気による火傷を避けるために、Grill Lid を開く際は十分にご注意ください。

メンテナンス

- Grill Lid を使用しないときは、乾燥した場所に保管してください。
- 石鹸と水で洗浄し、完全に乾かします。

NORSK

(NO)

BRUK

- Grill Lid er KUN beregnet for matlaging på BioLite FirePit . Det anbefales en moderat innstilling for lid og en lav ventilasjonsåpningene. Unngå å plassere lokket over en stor flamme.
- Bruk alltid en grillvott for beskyttelse under bruk av Grill Lid. Alle overflater blir varme, inkludert håndtakene og ventilasjonsåpningene. Beskytt hendene eller armene mot direkte kontakt med Grill Lid.
- Ikke prøv å bruke Grill Lid for å stukke ilden.
- Lås håndtakene i en oppovervendt stilling før du legger Grill Lid på FirePit.
- Forsikre deg om at Grill Lid har helt riktig stilling under bruk.
- Bruk luftsirkulasjonsviften for å regulere den innvendige steketemperaturen.
- Hold Grill Lid utilgjengelig for barn og kjæledyr. Grill Lid kan bli veldig varm under bruk og forårsake alvorlige forbrenninger.
- Åpne Grill Lid forsiktig for å unngå brannskader fra inneestengt varm luft og damp.

VEDLIKEHOLD

- Lagre Grill Lid i et tørt miljø når det ikke er i bruk.
- Rengjør redskapene med vaskemiddel og vann, og tørk grundig.

使用手册 - 中国

(ZH-CN)

使用说明

- Grill Lid 仅限用于在 BioLite FirePit 上烹调使用。建议使用中火和低风档设置进行烹饪。避免将盖子放在高火上。
- 在使用 Grill Lid 过程中，请务必佩戴保护烧烤手套。所有表面（包括手柄和通风口）都会变热。为保护您的手和手臂，请勿直接接触 Grill Lid。
- 请勿尝试用 Grill Lid 扑灭火焰。

- 将 Grill Lid 放置在 FirePit 之前，请先将手柄锁定在向上位置。
- 确保 Grill Lid 在使用过程中完全位于正确的位置。
- 操作旋转通风口以调节内部烹饪温度。
- 请将 Grill Lid 放置在远离儿童和宠物的地方。Grill Lid 在使用中可能会变得很烫并导致严重灼伤。
- 请小心打开 Grill Lid，以免被残留在内部的热空气和蒸汽灼伤。

保养

- 当不使用时，请将 Grill Lid 存储于干燥环境中
- 用肥皂和水进行清洁并彻底晾干。

일본어 - 한국

(KO)

사용법

- Grill Lid는 BioLite FirePit에서 조리하는 용도입니다. 중간 불에 송풍 팬을 낮게 설정하여 조리하는 것을 권장합니다. 뚜껑을 큰 불꽃에 두지 마십시오.
- Grill Lid를 사용할 때 항상 바비큐용 보호 장갑을 착용하십시오. 손잡이와 통풍구를 포함한 모든 표면이 뜨거워집니다. 손이나 팔이 Grill Lid에 직접 닿지 않도록 보호하십시오.
- Grill Lid를 불을 끄는 용도로 사용하지 마십시오.
- Grill Lid를 FirePit에 올려두기 전에 손잡이를 위쪽으로 하여 잠그십시오.
- Grill Lid를 정확한 위치에 놓고 사용하십시오.
- 회전 통풍구를 작동하여 내부 조리 온도를 조절하십시오.
- Grill Lid를 어린이와 반려동물로부터 멀리 두십시오. Grill Lid는 사용하면 매우 뜨거워지므로 심각한 화상을 입을 수 있습니다.
- 내부에 갇힌 뜨거운 열기와 수증기에 화상을 입지 않도록 Grill Lid를 열 때 주의하십시오.

보관법

- 사용하지 않을 때는 Grill Lid를 건조한 곳에 보관하십시오
- 비누와 물로 세척하고 완전히 건조하십시오.